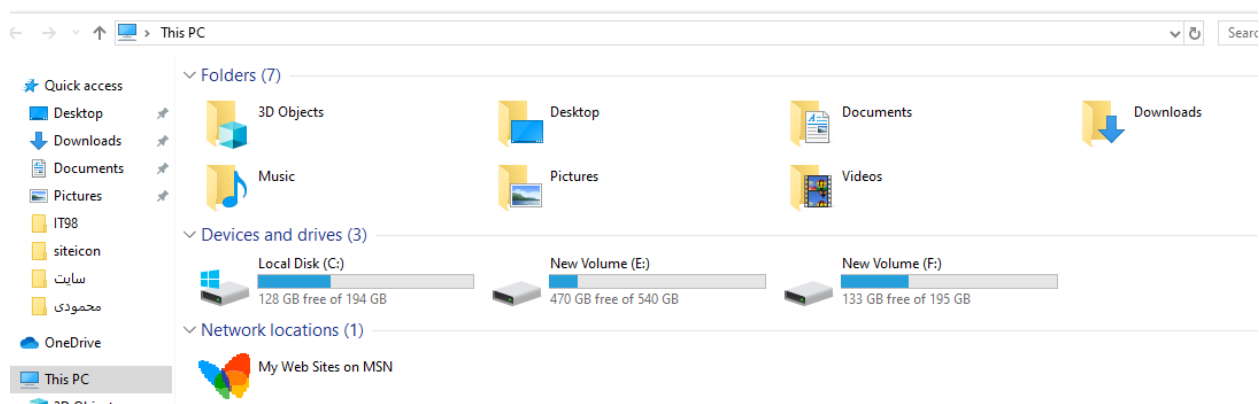
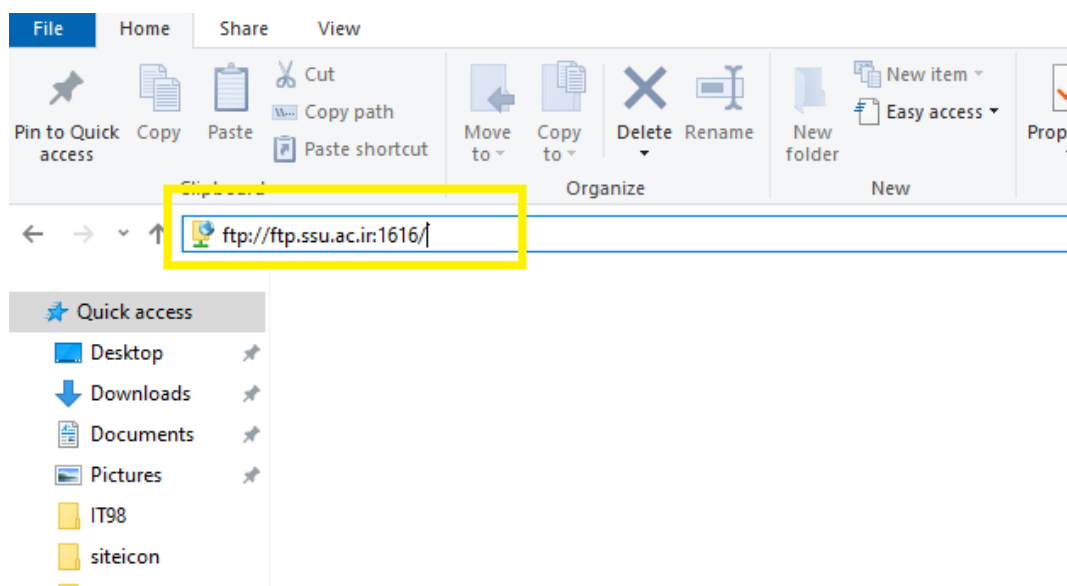


## آموزش استفاده از ftp استان (<ftp://ftp.ssu.ac.ir:1616>) جهت تبادل فایل

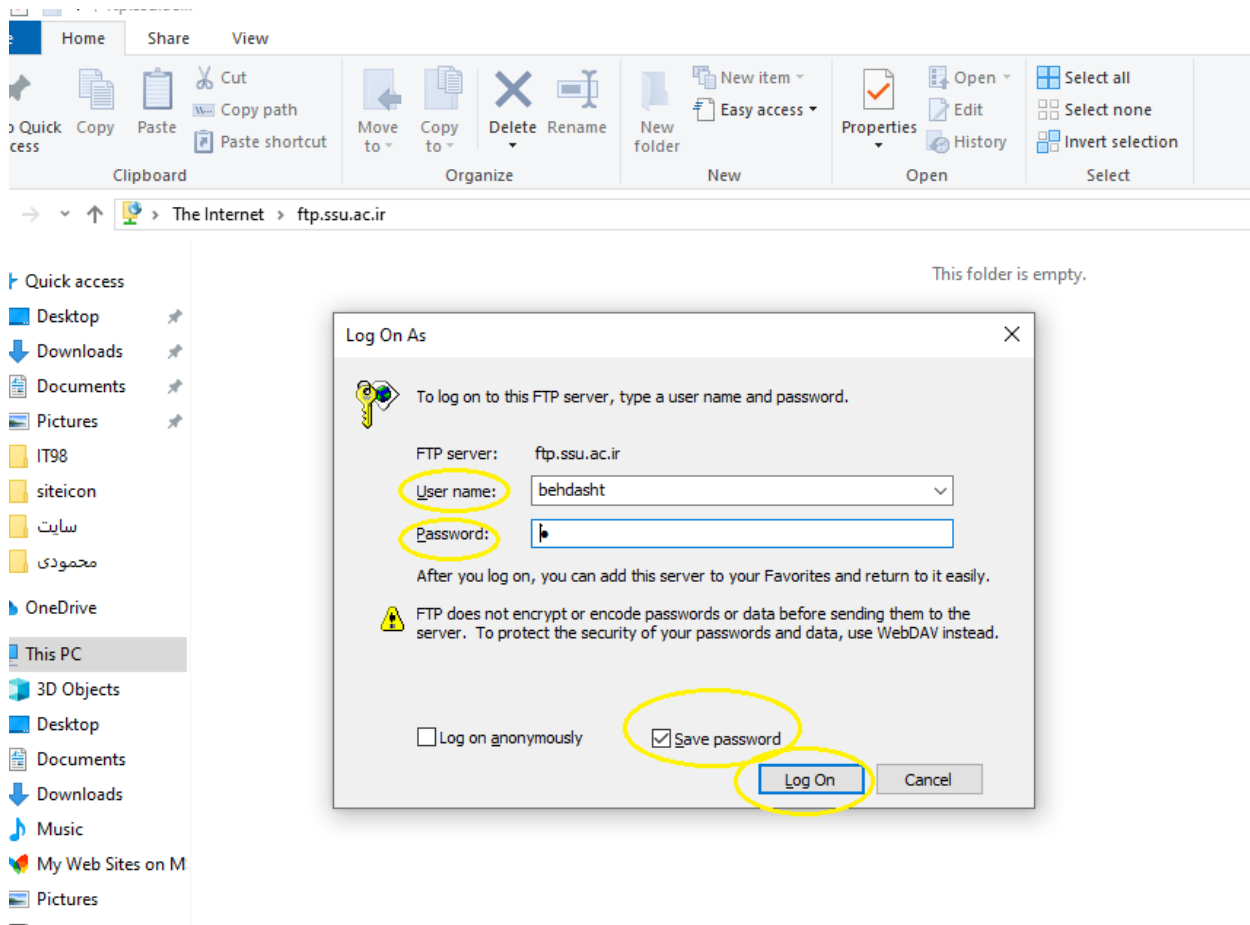
۱- computer را انتخاب نمایید تا تصویر زیر نمایش داده شود.



۲- سپس در بخش آدرس، طبق تصویر زیر این آدرس <ftp://ftp.ssu.ac.ir:1616> را وارد نمایید و سپس دکمه enter را کلیک نمایید.



۳- اگر پس از ثبت آدرس و زدن دکمه **enter** محتویات نمایش داده شد که اقدام دیگری لازم نمی باشد و می توانید از این مسیر فایل مورد نظر را کپی نموده یا جایگذاری نمایید، اما اگر با تصویر زیر مواجه شدید باید **Username** و **password** را از واحد مربوطه خود دریافت نموده و در محل مشخص شده وارد نموده و تیک **save password** را انتخاب نموده سپس با زدن دکمه **logon** به فایل ها دسترسی پیدا خواهید کرد.



در صورتیکه در استفاده از **ftp** با مشکل مواجه شدید با واحد فناوری اطلاعات داخلی ۲۰۲ تماس حاصل فرمایید.

**شبکه بهداشت و درمان ابرکوه-واحد IT**