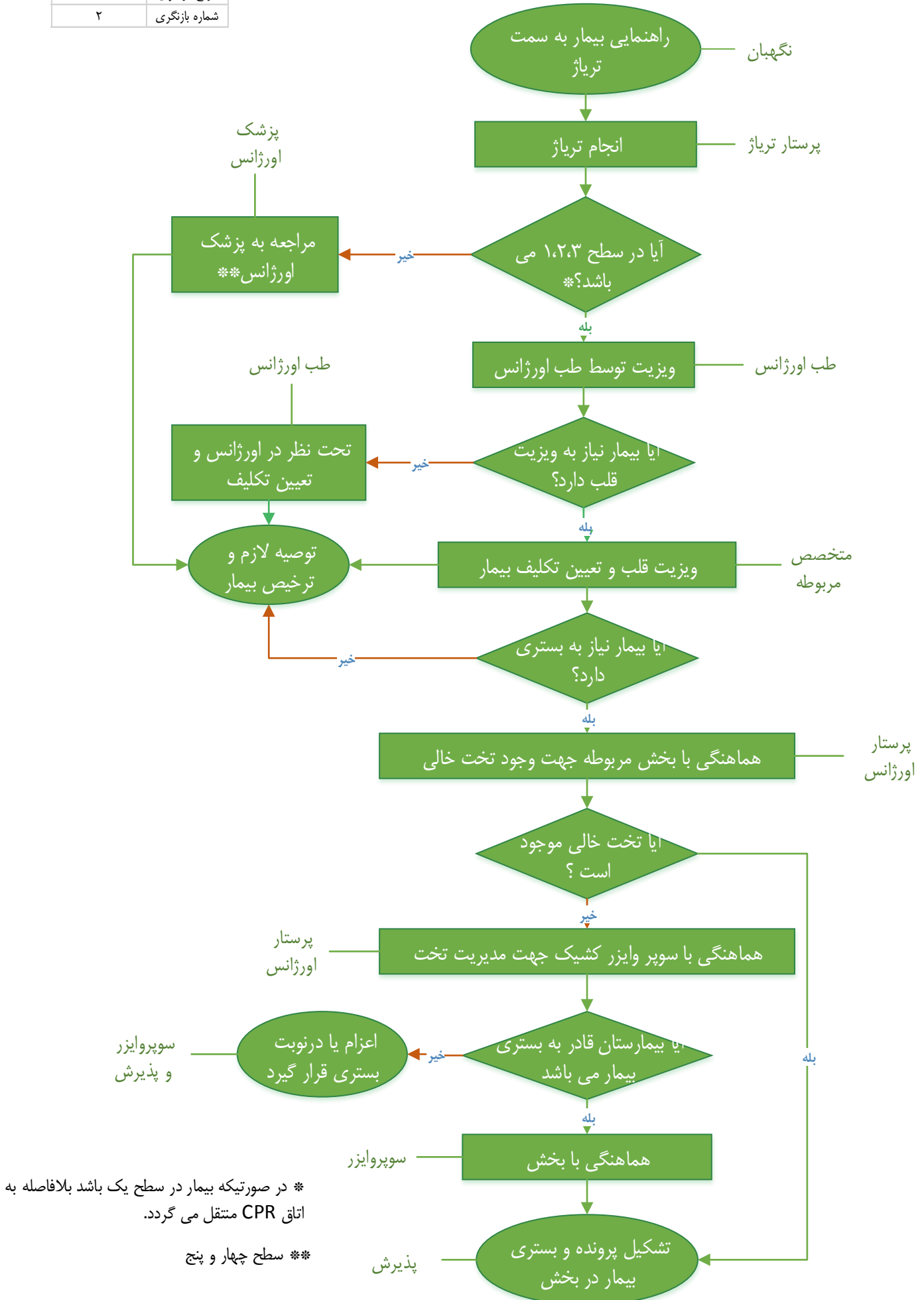


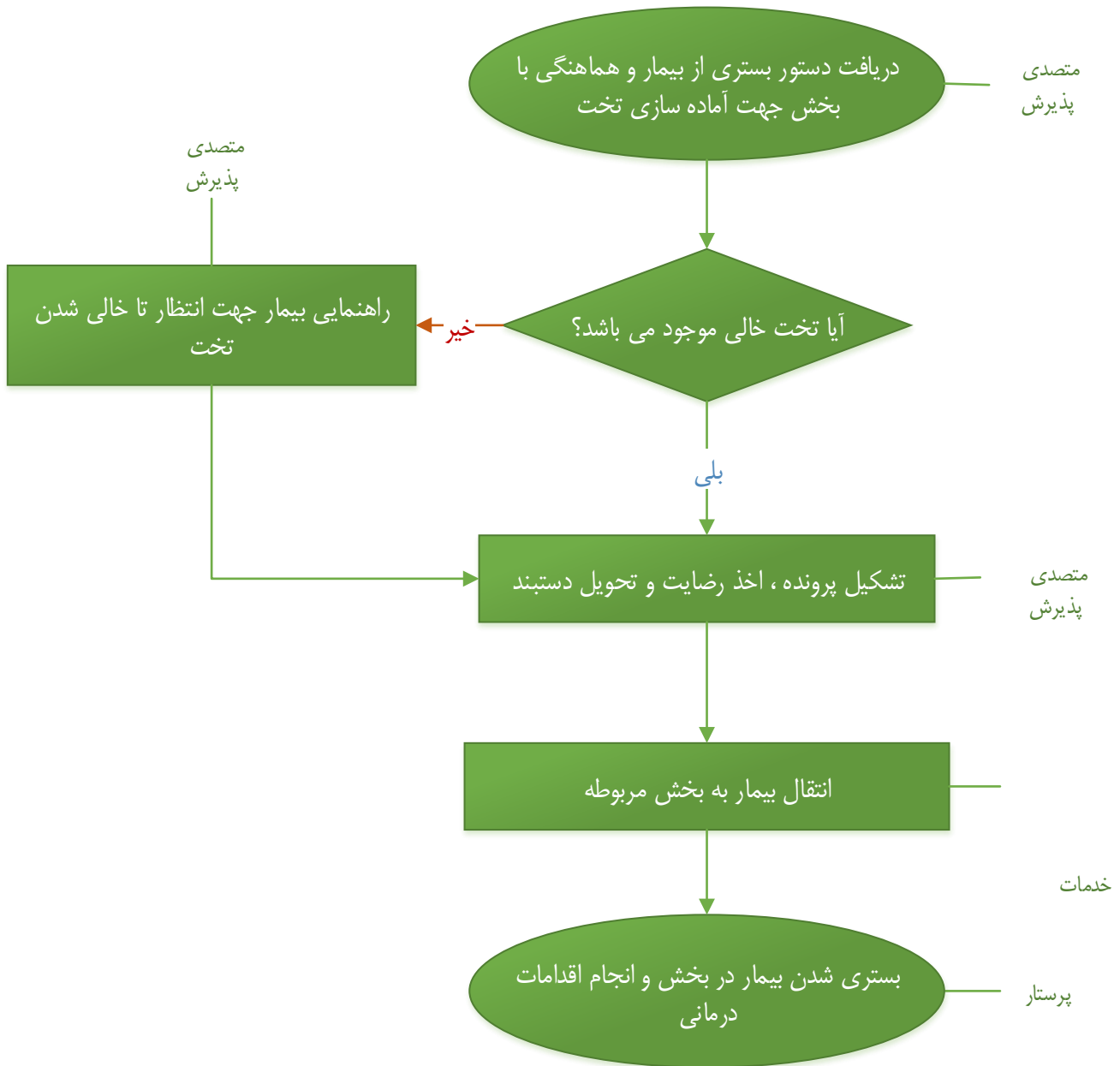
بیمارستان افشار یزد	
FR-3	کد فرآیند:
۹۵/۱۲/۰۲	تاریخ تدوین
۹۸/۱۰/۱۶	تاریخ بازنگری
۲	شماره بازنگری

پذیرش بیمار در اورژانس



بیمارستان افشار یزد	
کد فرآیند:	FR-15
تاریخ تدوین:	۹۵/۱۲/۰۲
تاریخ بازنگری:	۹۸/۱۰/۱۶
شماره بازنگری:	۲

فرآیند پذیرش بیماران غیر اورژانسی (الکتیو)



بیمارستان افشار یزد	
کد فرایند:	FR-9
تاریخ تدوین:	۹۵/۱۲/۰۲
تاریخ بازنگری:	۹۸/۱۰/۱۶
شماره بازنگری:	۲

فرایند پذیرش بیماران STEMI (کد ۲۴۷)

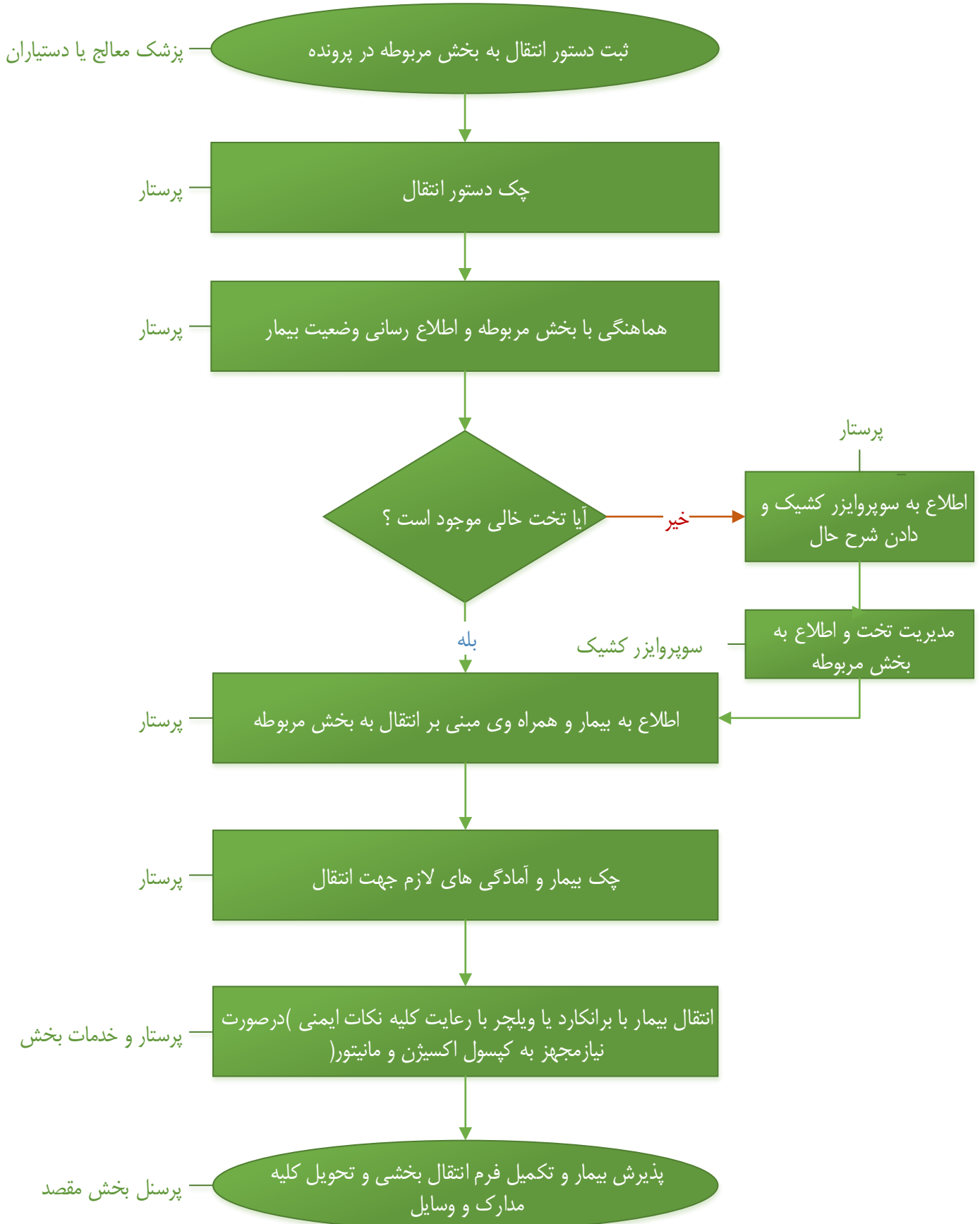


اقدامات انجام شده در اورژانس:

- ۱- انتقال بیمار به تخت مانیتوردار
- ۲- بیمار CBR شود
- ۳- بیمار iv line ، سرم تریایی و اکسیژن تریایی انجام شود .
- ۴- ارسال نمونه خون جهت CBC ، آنزیم قلبی ، Bic ، Rh ، BG ، BS ، CR ، BUN ، pt ، ptt ، K ، رزرو ۲ واحد خون ، INR
- ۵- دادن آسپرین ۳۲۵ mg ، و تزریق هیپارین ۵۰۰۰ ، کلوییدوگرل ۸ عدد، آتورواستاتین ۸۰ mg ، پنتاپرازول ۴۰ mg
- ۶- ثبت اطلاعات (ساعت EKG و)....
- ۷- هماهنگی با سوپروایزر (جهت اطمینان از حضور پرسنل آنژیوگرافی)
- ۸- تعویض لباس بیمار
- ۹- اخذ رضایت آگاهانه (فرم مخصوص بیماران قلبی پر خطر) از همراه بیمار و در صورت وجود عدم همراه، از خود بیمار رضایت گرفته شود.

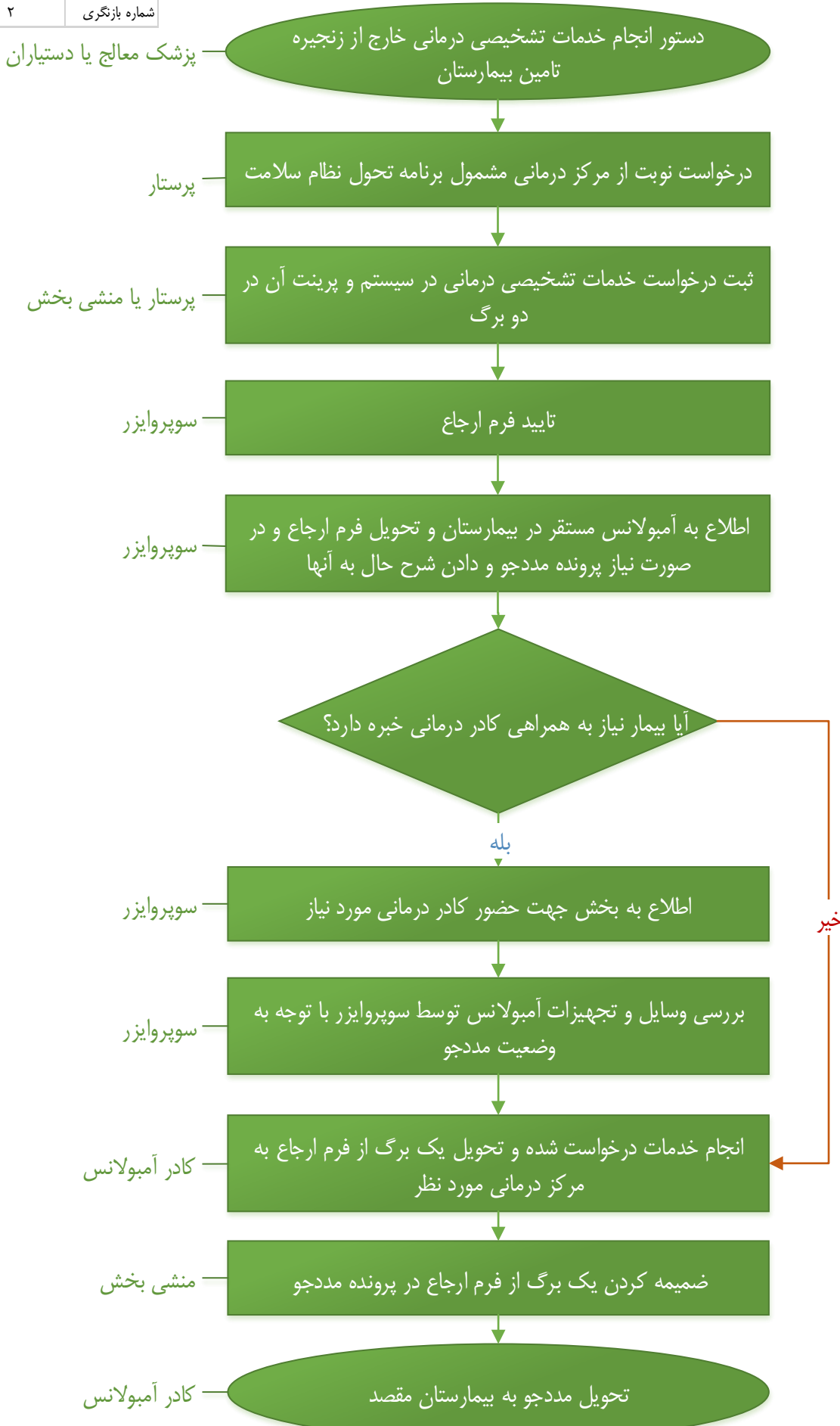
بیمارستان افشار یزد	
کد فرآیند:	FR-4
تاریخ تدوین:	۹۵/۱۲/۰۲
تاریخ بازنگری:	۹۸/۱۰/۱۶
شماره بازنگری:	۲

فرایند انتقال بین بخشی



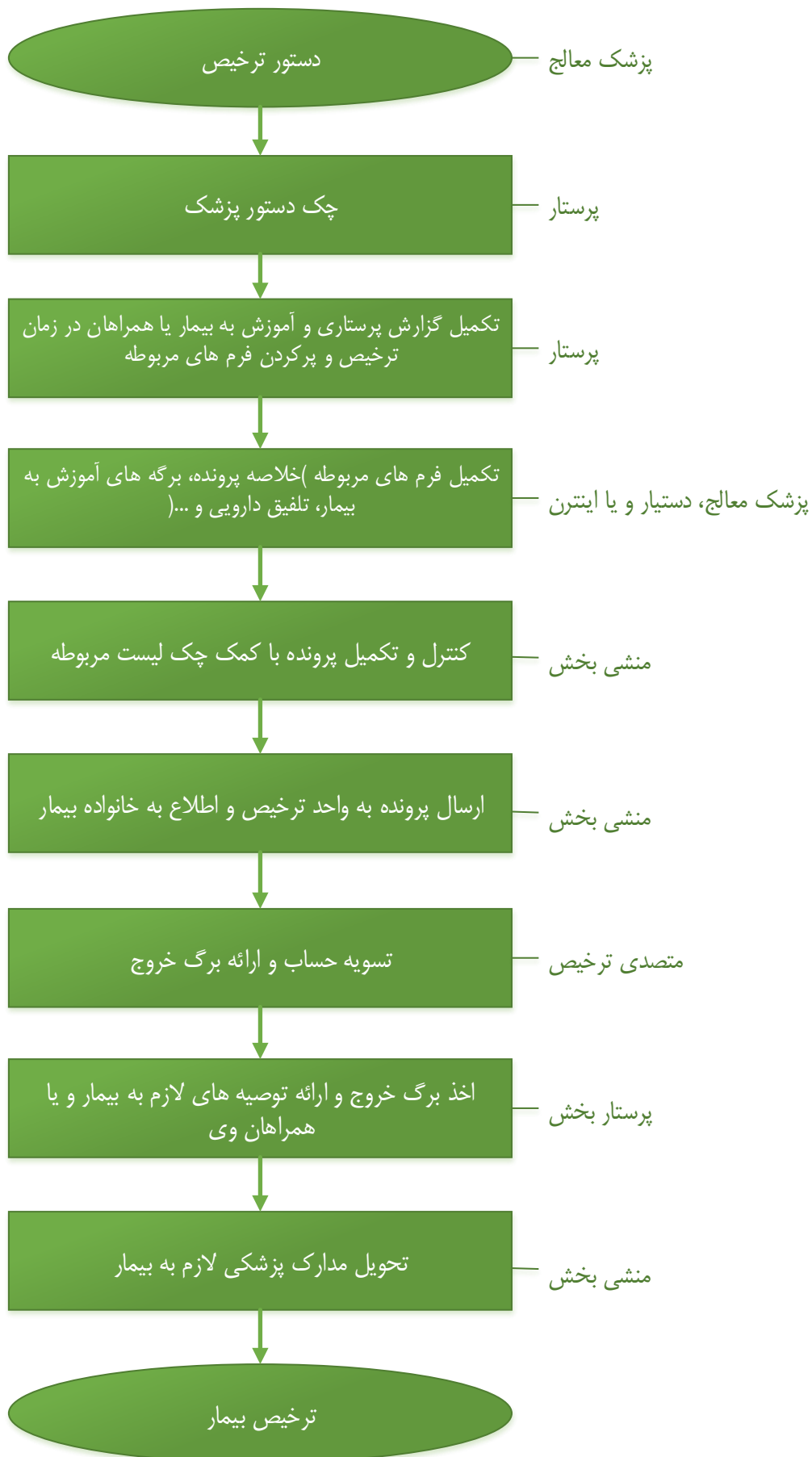
بیمارستان افشار یزد	
کد فرآیند:	FR-5
تاریخ تدوین:	۹۵/۱۲/۰۲
تاریخ بازنگری:	۹۸/۱۰/۱۶
شماره بازنگری:	۲

فرایند ارجاع بیماران جهت انجام خدمات تشخیصی درمانی خارج از زنجیره تامین بیمارستان



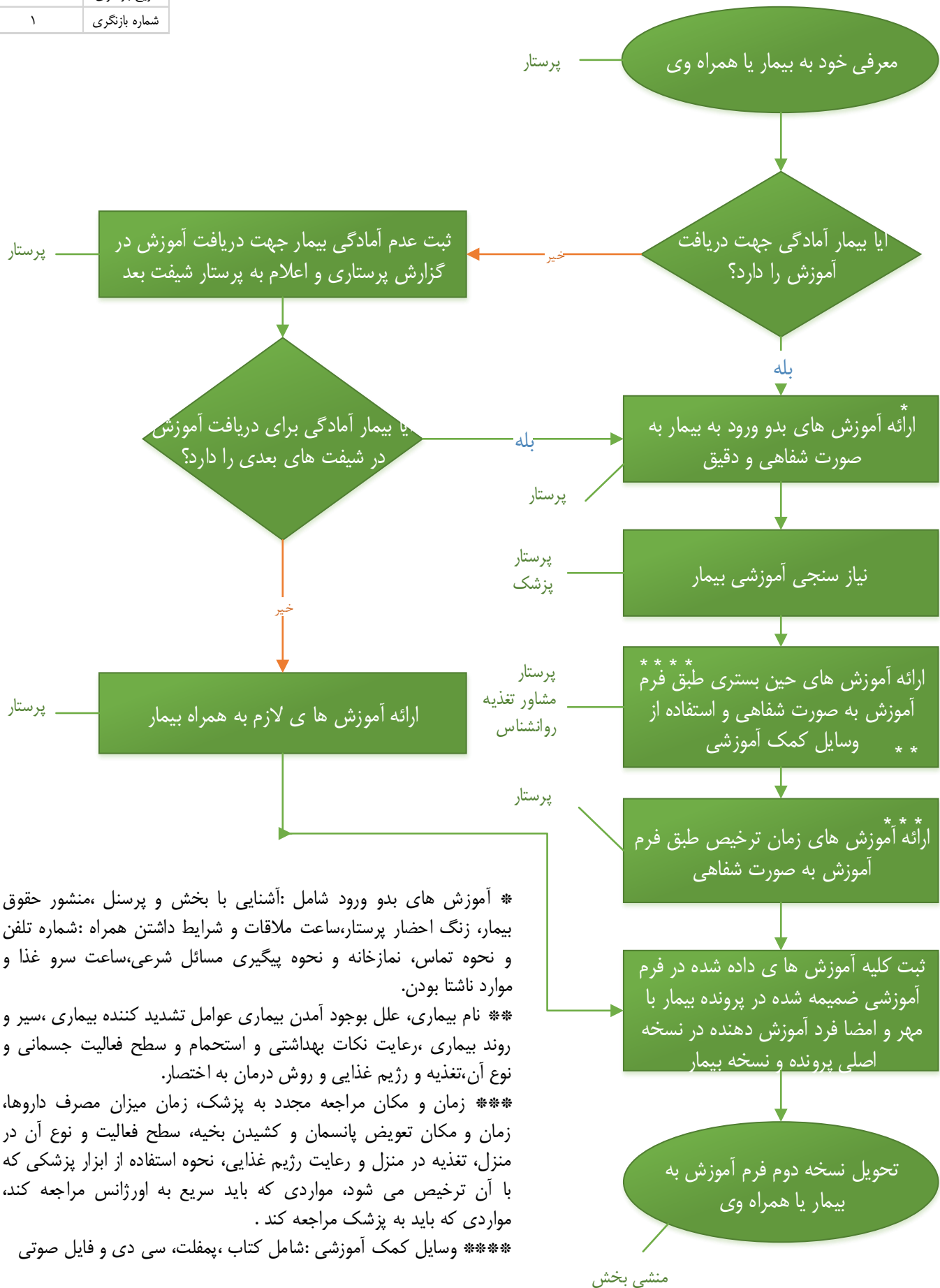
بیمارستان افشار یزد	
FR-7	کد فرآیند:
۹۵/۱۲/۰۲	تاریخ تدوین:
۹۸/۱۰/۱۶	تاریخ بازنگری
۲	شماره بازنگری

فرآیند ترخیص



بیمارستان افشار یزد	
FR-12	کد فرآیند:
۹۶/۰۵/۱۴	تاریخ تدوین:
۹۸/۱۰/۱۶	تاریخ بازنگری
۱	شماره بازنگری

فرآیند آموزش به بیمار توسط پرستار



* آموزش های بدو ورود شامل: آشنایی با بخش و پرسنل، منشور حقوق بیمار، زنگ احضار پرستار، ساعت ملاقات و شرایط داشتن همراه: شماره تلفن و نحوه تماس، نمازخانه و نحوه پیگیری مسائل شرعی، ساعت سرو غذا و موارد ناشتا بودن.

** نام بیماری، علل بوجود آمدن بیماری عوامل تشدید کننده بیماری، سیر و روند بیماری، رعایت نکات بهداشتی و استحمام و سطح فعالیت جسمانی و نوع آن، تغذیه و رژیم غذایی و روش درمان به اختصار.

*** زمان و مکان مراجعه مجدد به پزشک، زمان میزان مصرف داروها، زمان و مکان تعویض پانسمان و کشیدن بخیه، سطح فعالیت و نوع آن در منزل، تغذیه در منزل و رعایت رژیم غذایی، نحوه استفاده از ابزار پزشکی که با آن ترخیص می شود، مواردی که باید سریع به اورژانس مراجعه کند، مواردی که باید به پزشک مراجعه کند.

**** وسایل کمک آموزشی: شامل کتاب، پمفلت، سی دی و فایل صوتی