

ارزشیابی کیفی فرآیند اخذ مجوز تأسیس رشته

ارزشیابی کیفی فرآیند اخذ مجوز تأسیس رشته																			
شاخص ارزشیابی	نسبت درخواست های تأسیس رشته کامل (منظور از درخواست تأسیس رشته کامل، درخواست هایی است که اصول درخواست در آنها توسط گروه های آموزشی رعایت شده و مستندات آن کامل می باشد).																		
اقدامات اجرایی	اقدامات پس از ابلاغ فرآیند استاندارد شده (در تاریخ ۱۳۹۶/۹/۲۰): - اطلاع رسانی به گروه های آموزشی دانشکده - ارسال سه مورد درخواست تأسیس رشته با فرمت جدید به معاونت آموزشی (که هم اکنون در بُردهای مربوطه در دست بررسی می باشد).																		
دانشکده ها	<table border="1"> <thead> <tr> <th>دانشکده ها</th> <th>اقدامات اجرایی</th> </tr> </thead> <tbody> <tr> <td>✓ پزشکی</td> <td>اقدامات پس از ابلاغ فرآیند استاندارد شده (در تاریخ ۱۳۹۶/۹/۲۰): - اطلاع رسانی به گروه های آموزشی دانشکده - ارسال سه مورد درخواست تأسیس رشته با فرمت جدید به معاونت آموزشی (که هم اکنون در بُردهای مربوطه در دست بررسی می باشد).</td> </tr> <tr> <td>✓ دندانپزشکی</td> <td></td> </tr> <tr> <td>✓ داروسازی</td> <td></td> </tr> <tr> <td>✓ بهداشت</td> <td></td> </tr> <tr> <td>✓ پرستاری مامائی</td> <td></td> </tr> <tr> <td>✓ میبید</td> <td></td> </tr> <tr> <td>✓ پیراپزشکی</td> <td></td> </tr> <tr> <td>✓ بین الملل</td> <td></td> </tr> </tbody> </table>	دانشکده ها	اقدامات اجرایی	✓ پزشکی	اقدامات پس از ابلاغ فرآیند استاندارد شده (در تاریخ ۱۳۹۶/۹/۲۰): - اطلاع رسانی به گروه های آموزشی دانشکده - ارسال سه مورد درخواست تأسیس رشته با فرمت جدید به معاونت آموزشی (که هم اکنون در بُردهای مربوطه در دست بررسی می باشد).	✓ دندانپزشکی		✓ داروسازی		✓ بهداشت		✓ پرستاری مامائی		✓ میبید		✓ پیراپزشکی		✓ بین الملل	
دانشکده ها	اقدامات اجرایی																		
✓ پزشکی	اقدامات پس از ابلاغ فرآیند استاندارد شده (در تاریخ ۱۳۹۶/۹/۲۰): - اطلاع رسانی به گروه های آموزشی دانشکده - ارسال سه مورد درخواست تأسیس رشته با فرمت جدید به معاونت آموزشی (که هم اکنون در بُردهای مربوطه در دست بررسی می باشد).																		
✓ دندانپزشکی																			
✓ داروسازی																			
✓ بهداشت																			
✓ پرستاری مامائی																			
✓ میبید																			
✓ پیراپزشکی																			
✓ بین الملل																			

		<p>وضعیت شاخص قبل از ارتقاء</p> <p>تعداد درخواست تأسیس رشته در بازه زمانی سه ماه قبل از اجرای فرآیند: ۱</p>	
		<p>وضعیت شاخص بعد از ارتقاء</p> <p>تعداد درخواست تأسیس رشته در بازه زمانی سه ماه بعد از اجرای فرآیند: ۳</p>	
		<p>میزان پیشرفت</p> <p>افزایش تعداد درخواست تأسیس رشته به میزان ۳ برابر</p>	
		<p>ملاحظات</p> <ul style="list-style-type: none"> - ارسال فرم تأسیس رشته برای رشته پدافند غیر عامل در نظام سلامت (خرداد ۹۶) - ارسال فرم تأسیس رشته برای رشته اقتصاد بهداشت (تیر ۹۶) - ارسال فرم تأسیس رشته برای رشته بهداشت پرورها (مرداد ۹۶) - ارسال فرم تأسیس رشته برای رشته سلامت و ترافیک (آبان ۹۶) - ارسال فرم تأسیس رشته برای رشته دکترای اپیدمیولوژی (دی ۹۶) - ارسال فرم تأسیس رشته برای رشته دکترای سالمندشناسی (بهمن ۹۶) - ارسال فرم تأسیس رشته برای کارشناسی پیوسته علوم تغذیه (اسفند ۹۶) - کارشناسی ارشد ناپیوسته اقتصاد بهداشت به بازدید گروه آپروال بُرد منجر شده است. - کارشناسی ارشد ناپیوسته بهداشت پرورها در آستانه تأسیس و پذیرش دانشجو - کارشناسی ارشد ناپیوسته ایمنی، سلامت و محیط زیست (HSE) در آستانه تأسیس و پذیرش دانشجو 	

شماره: ۱۷/۱۲۱۲۰۷۷/ب
تاریخ: ۱۳۹۶/۹/۵
پیوست: ندارد



بسمه تعالی
سازمان مرکزی

به : روسای محترم دانشکده ها موضوع : ابلاغ فرآیند استاندارد شده

سلام علیکم

احتراماً با توجه به نامه شماره ۲۰۷۴۱۳ مورخ ۹۶/۸/۳۰ دبیر کمیته استانداردسازی فرآیندهای آموزشی برتر دانشگاه و با عنایت به مصوبه مورخ ۹۶/۸/۱۶ مبنی بر اجرایی شدن فرآیندهای آموزشی استاندارد شده خواهشمند است درخصوص اجرایی شدن فرآیند با عنوان "فرآیند اخذ مجوز تأسیس رشته" در آن دانشکده دستور مقتضی صادر فرمایید.

دکتر محمود نوری شادکام
معاون آموزشی دانشگاه



رونوشت:

- سرپرست محترم مرکز مطالعات و توسعه آموزش پزشکی جهت استحضار
- دبیر محترم کمیته استانداردسازی فرآیندهای برتر آموزشی جهت استحضار

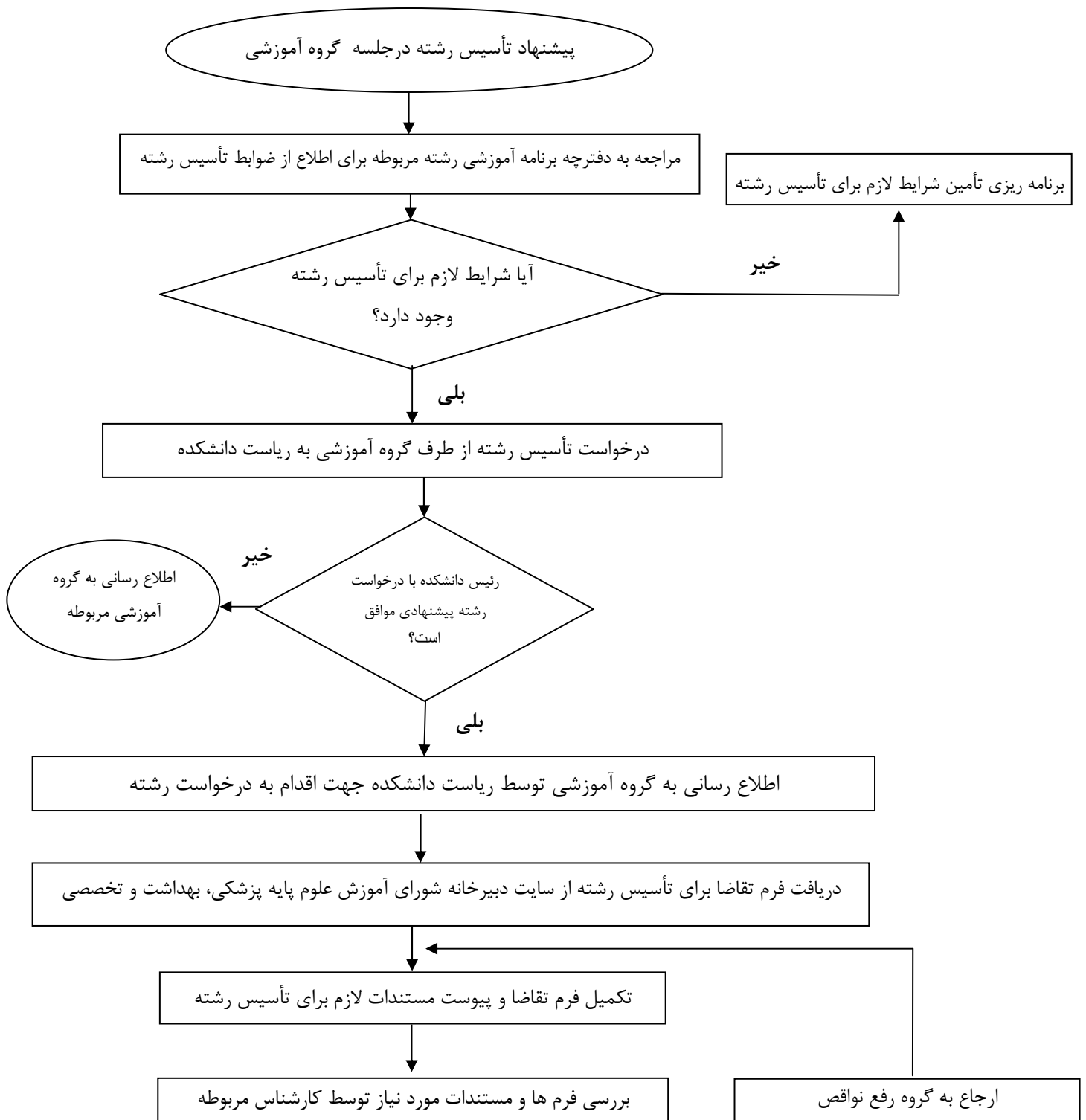
یزد - میدان شهید دکتر باهنر - سازمان مرکزی دانشگاه علوم پزشکی و خدمات بهداشتی درمانی شهید صدوقی یزد -
کد پستی : ۸۹۱۶۹۷۸۴۷۷ تلفن : ۵-۱۷۱-۳۷۲۴۰۱۷۱ : ۳۷۲۴۰۱۷۱-۵ : ۳۷۲۵۴۷۵۰
آدرس سایت : www.ssu.ac.ir

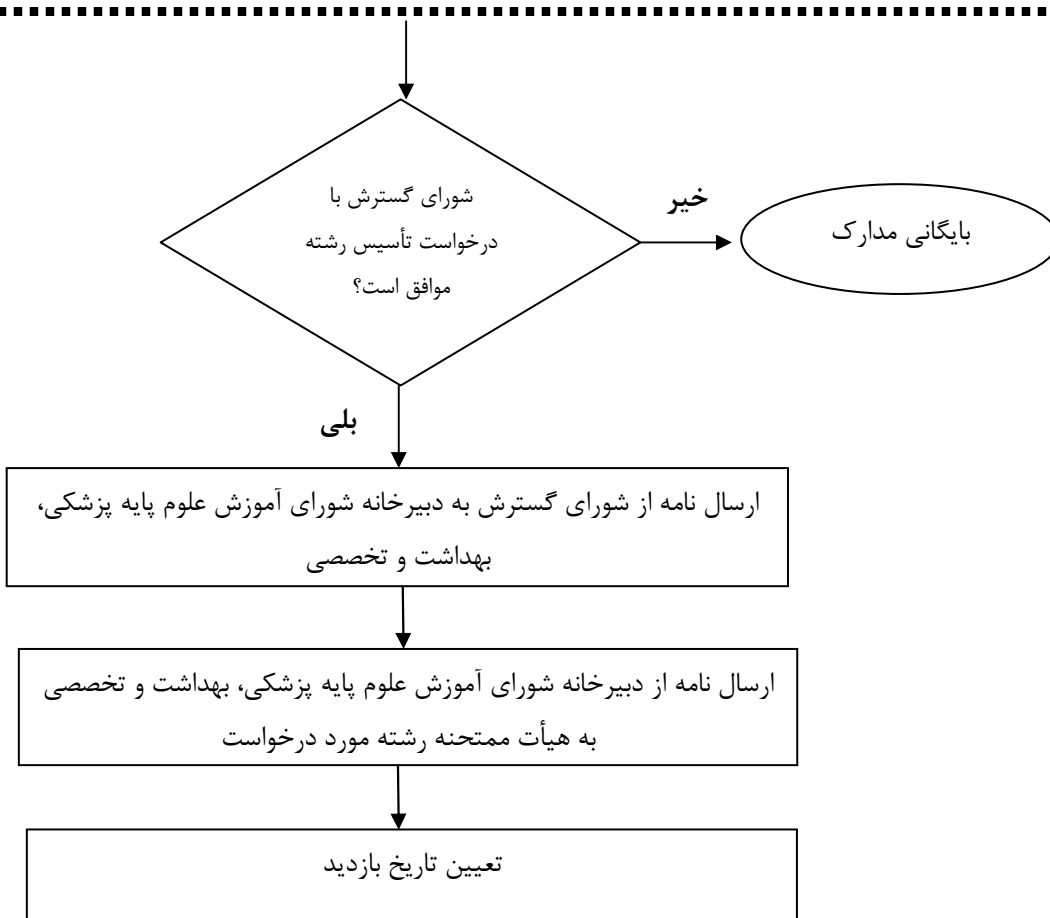
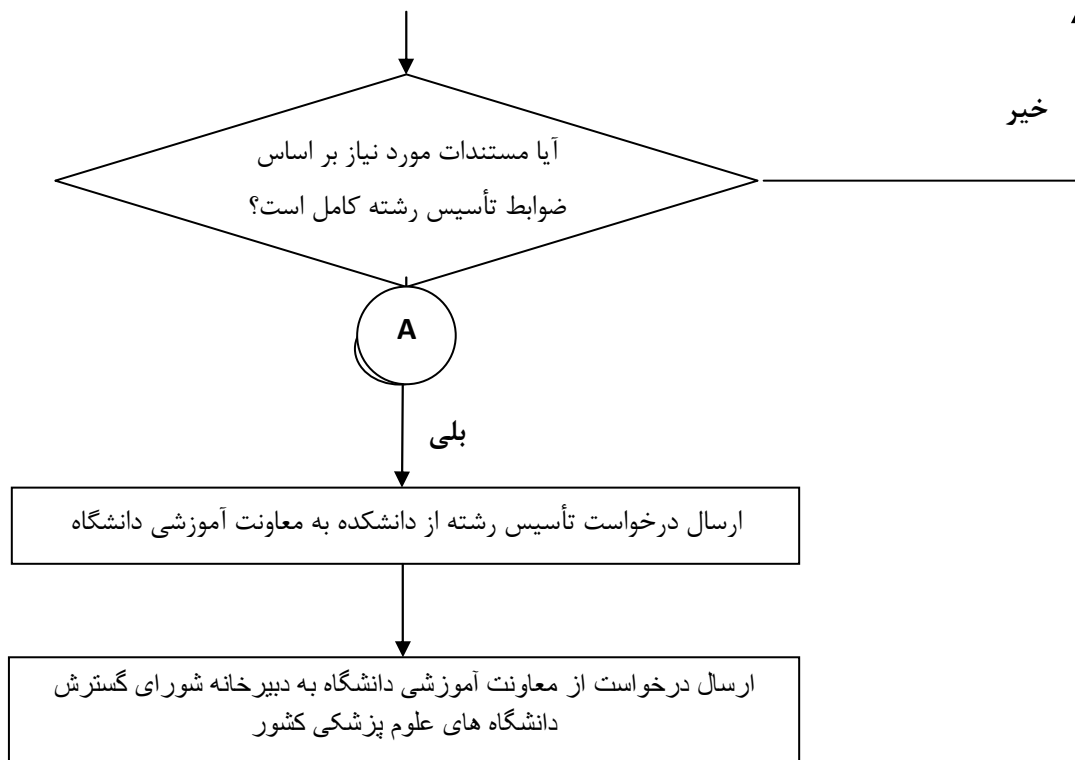
استاندارد فرآیند اخذ مجوز تأسیس رشته:

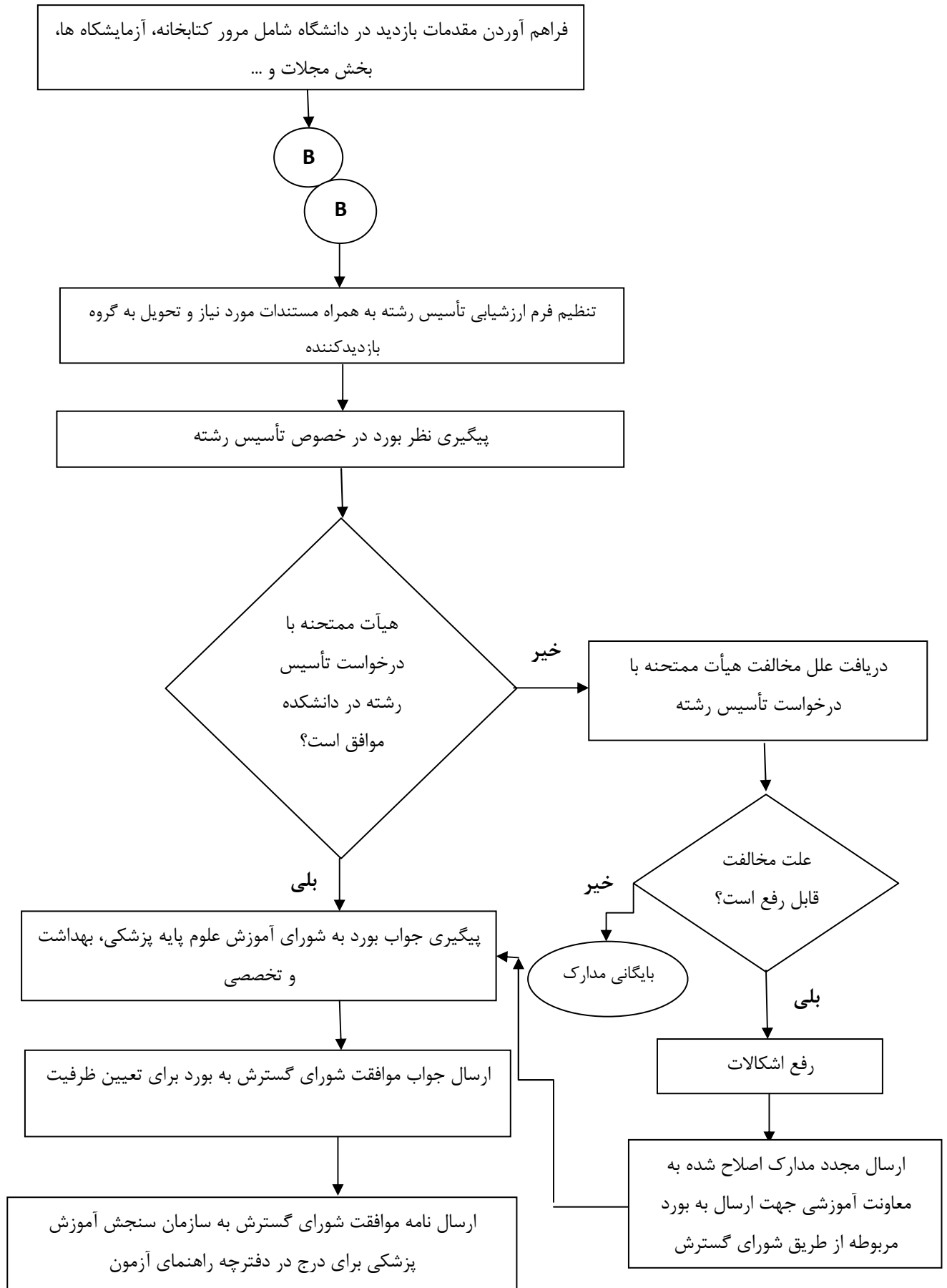
۱. پیشنهاد تأسیس رشته: پیشنهاد تأسیس رشته در جلسه گروه آموزشی مطرح می شود.
۲. مراجعه به دفترچه برنامه آموزشی: نماینده گروه آموزشی به دفترچه برنامه آموزشی رشته مربوطه برای اطلاع از ضوابط تأسیس رشته مراجعه می کند. براساس گزارش نماینده تعیین شده، اگر شرایط لازم براساس تأسیس وجود ندارد، در گروه آموزشی برنامه ریزی تأمین شرایط لازم برای تأسیس رشته انجام می گیرد.
۳. درخواست تأسیس رشته: از طرف گروه آموزشی به ریاست دانشکده درخواست تأسیس رشته مربوطه انجام می گیرد. در صورتی که رئیس دانشکده با درخواست رشته پیشنهادی موافقت نکند، به گروه آموزشی مربوطه اطلاع رسانی می گردد. در صورت موافقت رئیس دانشکده با درخواست رشته پیشنهادی به گروه آموزشی توسط ریاست دانشکده جهت اقدام به درخواست رشته اطلاع رسانی می گردد.
۴. دریافت فرم تقاضا برای تأسیس رشته: گروه آموزشی برای تأسیس رشته از سایت دبیرخانه شورای آموزش علوم پایه پزشکی، بهداشت و تخصصی فرم تقاضا دریافت می کند.
۵. تکمیل فرم تقاضا: فرم تقاضا و پیوست مستندات لازم برای تأسیس رشته توسط گروه آموزشی تکمیل می شود.
۶. بررسی فرم ها و مستندات: فرم ها و مستندات مورد نیاز توسط نماینده منتخب رئیس دانشکده بررسی می گردد. در صورتی که مستندات مورد نیاز براساس ضوابط تأسیس رشته کامل نباشد، به گروه رفع نواقص ارجاع داده می شود.
۷. ارسال درخواست تأسیس رشته از دانشکده: در صورتی که مستندات مورد نیاز براساس ضوابط تأسیس رشته کامل باشد، رئیس دانشکده درخواست تأسیس رشته از دانشکده به معاونت آموزشی دانشگاه را صادر می نماید.
۸. ارسال درخواست از معاونت آموزشی دانشگاه: درخواست توسط معاونت آموزشی از معاونت آموزشی دانشگاه به دبیرخانه شورای گسترش دانشگاه های علوم پزشکی ارسال می گردد. در صورتی شورای گسترش با درخواست تأسیس رشته موافقت نکند، مدارک بایگانی می شود.
۹. ارسال نامه از شورای گسترش: در صورت موافقت شورای گسترش با درخواست تأسیس رشته، نامه از سوی شورای گسترش به دبیرخانه شورای آموزش علوم پایه پزشکی، بهداشت و تخصصی ارسال می گردد.

۱۰. ارسال نامه از دبیرخانه شورای آموزش علوم پایه پزشکی، بهداشت و تخصصی: دبیرخانه شورای آموزش علوم پایه پزشکی، بهداشت و تخصصی نامه را به هیأت ممتحنه و ارزیابی رشته مورد درخواست ارسال می نماید.
۱۱. تعیین تاریخ بازدید: تاریخ بازدید توسط بورد تعیین می گردد.
۱۲. فراهم آوردن مقدمات بازدید: مقدمات لازم جهت بازدید در دانشگاه شامل مرور کتابخانه، آزمایشگاه، بخش مجلات و ... فراهم می شود.
۱۳. تنظیم فرم ارزشیابی تأسیس رشته: فرم ارزشیابی تأسیس رشته به همراه مستندات مورد نیاز تنظیم و به گروه بازدیدکننده تحویل داده می شود.
۱۴. پیگیری نظر بورد: نظر بورد در خصوص تأسیس رشته پیگیری گردیده و در صورتی که هیأت ممتحنه و ارزشیابی با درخواست تأسیس رشته در دانشکده موافقت نکند، علت مخالفت دریافت و اگر علت مخالفت قابل رفع نباشد، مدارک بایگانی می گردد. در صورت قابل رفع بودن علت مخالفت هیأت ممتحنه و ارزشیابی، اشکالات برطرف می شود و مدارک اصلاح شده به معاونت آموزشی جهت ارسال مجدد به بورد از طریق شورای گسترش ارسال می گردد.
۱۵. پیگیری جواب بورد: در صورت موافق بودن هیأت ممتحنه و ارزشیابی با درخواست تأسیس رشته در دانشکده، جواب بورد به شورای آموزش علوم پایه پزشکی، بهداشت و تخصصی پیگیری می گردد.
۱۶. ارسال جواب موافقت شورای گسترش: جواب موافقت شورای گسترش به بورد برای تعیین ظرفیت، ارسال می گردد.
۱۷. ارسال نامه موافقت شورای گسترش: نامه جواب موافقت شورای گسترش به سازمان سنجش آموزش پزشکی برای درج در دفترچه راهنمای آزمون، ارسال می گردد.
۱۸. ترم بندی دوره و تعیین اساتید: نماینده منتخب ریاست دانشکده ترم بندی دوره و تعیین اساتید برای تدریس در هر ترم را انجام می دهند.

فرآیند استاندارد سازی شده اخذ مجوز تأسیس رشته









فرآیندهای دانشکده بهداشت

نام فرآیند: فرآیند اخذ مجوز تأسیس رشته

کد فرآیند:

واحد مربوطه:

