

نام فرآیند (ترکیب فعل + اسم) *ارائه خدمات آموزشی دانشجویان علوم پزشکی- ثبت نام دانشجویان جدید الورد علوم پزشکی		
کد فرآیند	به گونه ای که نشان دهنده سطح فرآیند باشد	شماره بازنگری
خدمت تولید شده	خدمت به دانشجویان و خانواده ها	شناسه خدمت تولید شده ۱۸۰۴۲۵۸۵۰۰۰
هدف فرایند (نیازها و انتظارات مشتری فرایند)	<ul style="list-style-type: none"> حذف رفت و آمدهای غیر ضروری و پیشگیری از تحمیل هزینه های مالی و بروز خطرات جانی صرفه جویی در هزینه سفرها و اقامت در شهر یزد آگاهی دانشجویان از زمان ثبت نام و روشن بودن وضعیت درخواست در سامانه برای پذیرفته شدگان همه پندگی آموزش کل با دانشکده ها ارائه گزارشات کامل و جامع راجع به آخرین وضعیت ثبت نام شدگان به تفکیک مقطع و رشته 	تاریخ بازنگری
نوع فرآیند	آموزشی	
اهداف استراتژیک مرتبط	<ul style="list-style-type: none"> الکترونیکی نمودن خدمات آموزشی و جلوگیری از اتلاف وقت و هزینه افزایش رضایتمندی گیرندگان ثبت نام کلیه پذیرفته شدگان در یک زمان مقرر 	
فرآیند بالادستی	<ul style="list-style-type: none"> ندارد 	
زیر فرآیندهای مرتبط	فرایند دریافت اطلاعات از سازمان سنجش و تبدیل اطلاعات در سامانه سما	
دامنه کاربرد	<ul style="list-style-type: none"> کلیه دانشکده ها 	
متولی و پاسخگوی نتایج فرآیند (صاحب فرایند)	<ul style="list-style-type: none"> معاونت آموزشی دانشگاه 	
ناظر فرآیند	<ul style="list-style-type: none"> معاونت آموزشی دانشگاه 	
ذینفعان فرآیند	دانشجویان و خانواده ها - کارشناسان آموزش - روسای دانشکده ها و معاونین - مدیر آموزش	
محرك فرآیند	درخواست دانشجویان	

نام فرآیند (ترکیب فعل + اسم) ارائه خدمات آموزشی دانشجویان علوم پزشکی- ثبت نام دانشجویان جدیدالورود علوم پزشکی			
کد فرآیند	به گونه ای که نشان دهنده سطح فرآیند باشد	شماره بازنگری	تاریخ بازنگری
قوانین و آیین نامه های مرتبط با فرآیند	قوانین موجود در وزارت بهداشت و آموزش پزشکی و هیات امنا و هیئت رئیسه		
سیستم ها و منابع اطلاعاتی مرتبط	پرتال سازمان سنجش آموزش کشور		
تعاریف و اصطلاحات			
دریافتی ها / تامین کنندگان	<p>دریافتی ها :</p> <p>ثبت نام دانشجو</p> <p>تامین کننده دریافتی ها :</p> <p>حوزه مدیریت آموزش ، واحد it</p> <p>نحوه ثبت اطلاعات به شکل زیر می باشد:</p> <p>ورود به سایت دانشگاه و کلیک کردن روی سامانه</p> <p>http://sama.ssu.ac.ir/SamaWeb/Login.aspx</p> <p>نحوه ثبت اطلاعات به شکل زیر می باشد:</p> <p>انتقال اسامی پذیرفته شدگان به سامانه سما و مراجعه دانشجو به سایت دانشگاه ،معاونت آموزش ،لینک ثبت نام دانشجویان جدیدالورود</p> <p>http://sama.ssu.ac.ir/SamaWeb/Login.aspx</p>	خروجی ها / مشتریان* فارغ التحصیلان رشته های مرتبط	مطابق ورودی ها / تامین کننده
شرح فرآیند و فعالیت های اصلی آن			
<p>۱. ثبت نام دانشجویان جدیدالورود</p> <p>۲. پذیرش: ارسال اطلاعات هویتی و مدارک تحصیلی توسط دانشجو</p> <p>۳. بررسی مدارک ، تایید اطلاعات اولیه و رفع نقص مدارک</p> <p>۴.مراجعه حضوری به دفاتر پستی سراسر کشور جهت تایید اصالت مدارک و ارسال مدارک</p> <p>۵) ارائه شماره دانشجویی</p>			

نام فرآیند (ترکیب فعل + اسم) ارائه خدمات آموزشی دانشجویان علوم پزشکی- ثبت نام دانشجویان جدید الورود علوم پزشکی

کد فرآیند	به گونه ای که نشان دهنده سطح فرآیند باشد	شماره بازنگری	تاریخ بازنگری
-----------	--	---------------	---------------

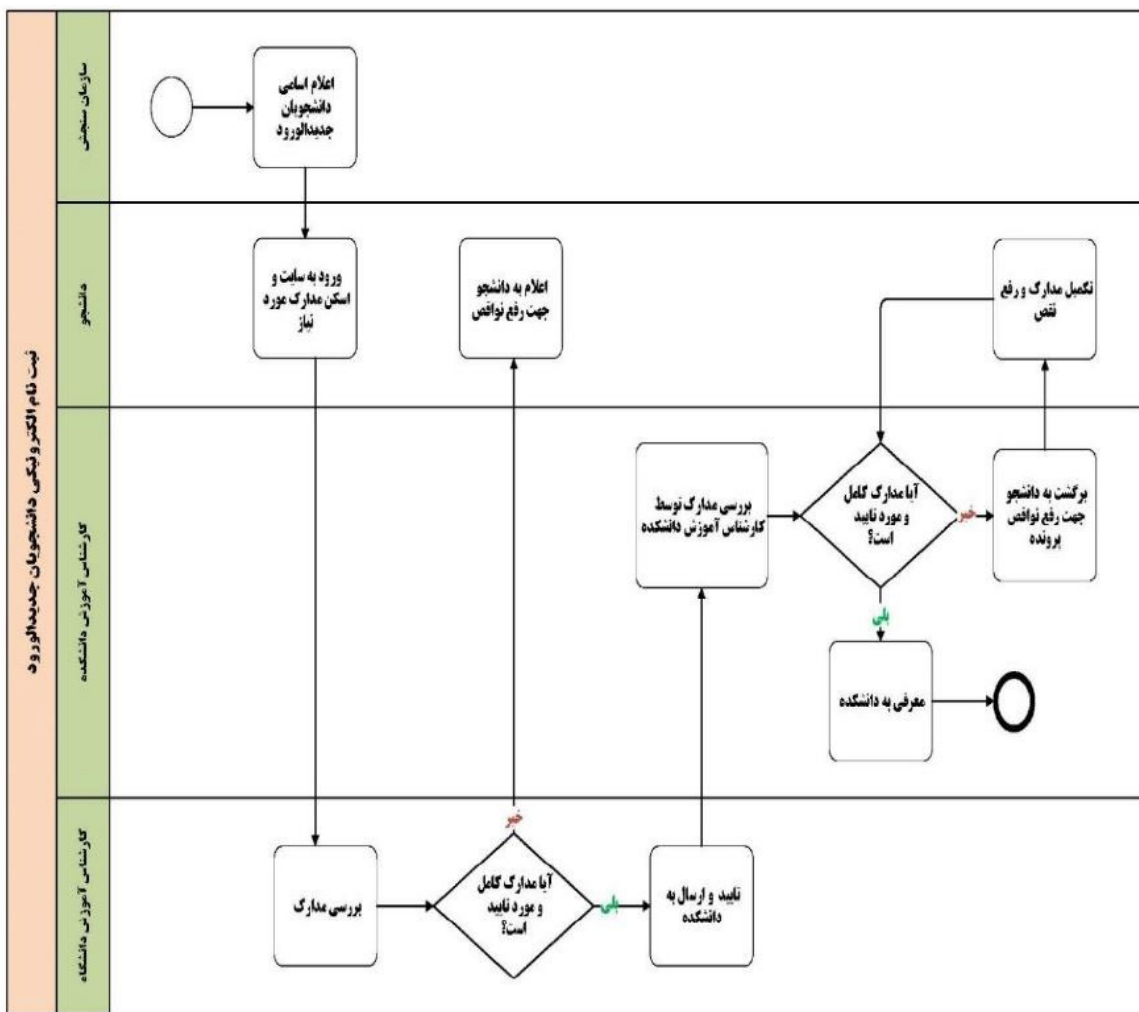
نقاط نظارتی و کنترلی فرآیند

- ریاست دانشگاه
معاونت آموزشی
مدیریت آموزش
ریاست دانشکده

شاخص های پایش و اندازه گیری	معیارهای پذیرش	مسئول پایش و اندازه گیری	دوره پایش و اندازه گیری
-----------------------------	----------------	--------------------------	-------------------------

--	--	--	--

نمودار فرآیند (بر اساس BPMN)



نام فرآیند (ترکیب فعل + اسم) ارائه خدمات آموزشی دانشجویان علوم پزشکی- ثبت نام دانشجویان جدید الورد علوم پزشکی

کد فرآیند	به گونه ای که نشان دهنده سطح فرآیند باشد	شماره بازنگری	تاریخ بازنگری
-----------	--	---------------	---------------

سوابق بازنگری فرآیند

تاریخ بازنگری	مستندات ، سوابق و گزارش های مرتبط	سطح بلوغ فرآیندی	خلاصه نتایج و بهبودها
۹۹/۰۸/۳			

واحدهای درگیر در اجرای فرآیند

معاونت آموزشی
مدیریت آموزش
ریاست دانشکده

تهیه کننده	تأیید کننده	تصویب کننده
سمت : *کارشناس آموزش امضاء:	سمت : *مدیریت آموزشی دانشگاه امضاء:	سمت : معاونت آموزشی دانشگاه امضاء: